

Wohnungen

Insgesamt werden im Projekt 18 Wohnungen realisiert, die aus einer Vielfalt von unterschiedlicher Wohnraumbedürfnisse der Baugruppenmitglieder (2 - 5 Raum Wohnungen von 65 bis 145 qm WFL) resultieren.

Das statische System der Schottenbauweise ermöglicht ein offenes Grundrisskonzept. Der Ausbau mit leichten Trennwänden kann flexibel an sich verändernde Bedürfnisse angepasst werden. Einige Einheiten werden als Maisonettetypen ausgeführt. Die Wohnungen im Erdgeschoss erhalten eine private Terrasse.

Alle Gemeinschaftsflächen, wie der Garten, die Dachterrasse und ein Gemeinschaftsraum im EG sind barrierefrei geplant. Alle Wohnungen sind über einen Aufzug erreichbar. Einzelne Wohnungen können barrierefrei ausgebaut werden.

Der Eingangsbereich mit dem Gemeinschaftsraum im EG ist großzügig dimensioniert und als Raum für Begegnungen konzipiert.

Energiekonzept

Die Passivbauweise als energiesparende Bauweise mindert den Wärmeverlust des Gebäudes.

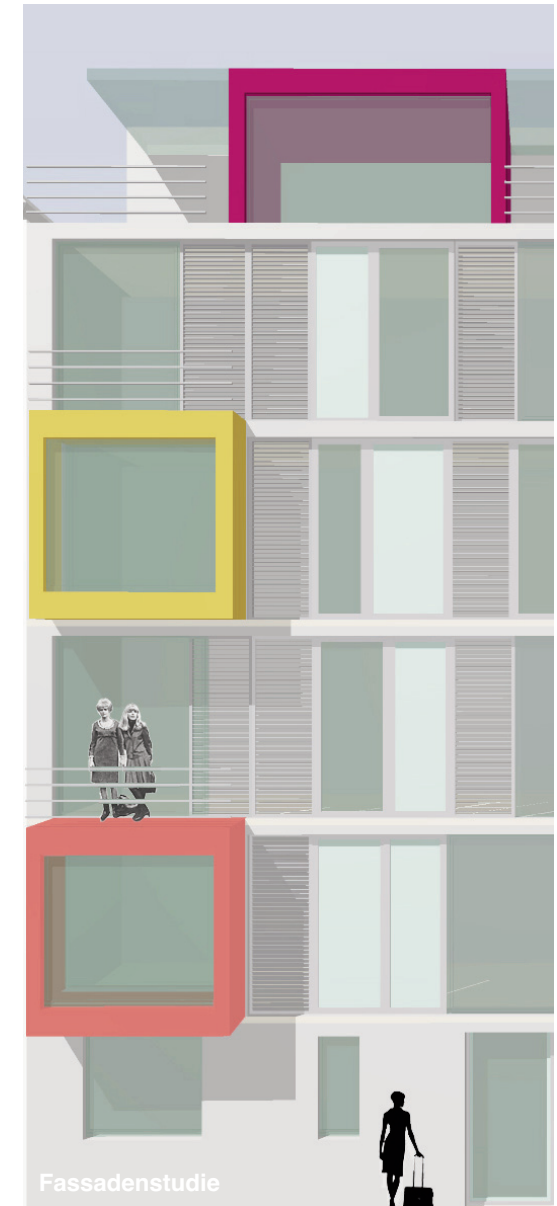
Interne Wärmequellen und passive Solareinträge tragen zur Verbesserung der Energiebilanz der Wohnungen bei. Eine kontrollierte Wohnraumlüftung mit Wärmerückgewinnung je Einheit ist vorgesehen. Zusätzlich sind in einzelnen Räumen Raumheizungen möglich. Solarthermie zur Warmwasser- und Heizungsunterstützung trägt zur weiteren Minderung des CO₂ Ausstoßes bei.

Der verbleibend geringe Bedarf an Heizungswärme wird durch eine Gasbrennwerttherme erzeugt. Eine Brauchwassernutzung ist vorgesehen.

Projektleitung

Die Architekten und Initiatoren dieses Projektes sind Iris Oelschläger und Christoph Deimel vom Büro Deimel Oelschläger Architekten.

Living in Urban Units



Sie träumen vom innerstädtischen Wohnen in einem Hausprojekt?

Die Bauherrngemeinschaft „LUU – Living in Urban Units“ besteht aus jungen und älteren Menschen bzw. Alleinerziehenden und Familien. Sie möchten gerne mit Kindern urban in einem Hausprojekt leben und einen innovativen energiesparenden Neubau in Berlin-Mitte auf dem ehemaligen Mauerstreifen in der Schönholzerstrasse errichten. Der Baubeginn ist für den Frühling 2007 geplant.

Der Modellcharakter dieses Projektes liegt im Anspruch neue Formen des innerstädtischen Zusammenlebens zu entwickeln, sowie in der Umsetzung ökologisch nachhaltiger Ziele. So soll erstmalig in Berlin ein energetisch optimierter Geschosswohnungsbau in Passivbauweise mit zukunftsweisendem Charakter entstehen.

Mehrgenerationswohnen

LUU möchte vor allem innerstädtisch bezahlbaren Wohnraum schaffen und insbesondere für Familien mit Kindern und älteren Menschen ein mehrgeschossiges Wohnhaus errichten.

Die Gruppe erhofft sich aus einer bunten Mischung von Bewohnern, ihr Leben in der Hausgemeinschaft abwechslungsreich und in guten und schlechten Tagen menschlich verlässlich werden zu lassen. Alle Bewohner/innen des Hauses wohnen in abgeschlossenen Wohneinheiten. Die richtige Balance zwischen Nähe und Distanz bestimmt jedes Mitglied der Gemeinschaft selbst.

Im Projekt sollen sowohl Eigentums- als auch Genossenschaftswohnungen gebaut werden. Mit dieser Mischform wird ein Modell erprobt, das unterschiedliche Interessen berücksichtigt und doch einen sozialen Rahmen garantiert, der jedem Mitglied der Hausgemeinschaft die erwünschte Zukunftssicherung bietet.

Baugruppenmodell

Das Wohnprojekt ist partizipativ angelegt, d.h. alle zukünftigen Bewohner/innen können von Anfang an gemeinsam in 14-tägigen Gruppensitzungen den Projektrahmen mitbestimmen. Grundsätzlich ermöglicht das Baugruppenmodell allen Mitgliedern ihre Nachbarn von Anfang an kennen zu lernen.

Living in Urban Units

